

Cartographie en Périnatalité et petite enfance du réseau **ARCHIPEL**

Par le groupe de Travail « Périnatalité »

Sophie De Muelenaere, Daphnée Lekeuche
et Florence Fontaine



archipel

Réseau intersectoriel de santé mentale
pour enfants et adolescents du Brabant wallon



archipel

Réseau intersectoriel de santé mentale pour enfants et adolescents
du Brabant Wallon



GROUPES DE TRAVAIL

Consultation et liaison intersectorielle



Un ensemble de professionnels qui se réunissent régulièrement autour de thématiques spécifiques pour mieux se connaître, se soutenir mutuellement, échanger leurs bonnes pratiques voire développer certains outils.

Les thématiques sont amenées à évaluer selon les besoins des professionnels et les demandes du SPF Santé Publique.

Toutes les informations

sur :

www.archipelbw.be

Jeunes et consommations

Prise en compte des besoins spécifiques des adolescents confrontés à des difficultés en lien avec une « consommation » problématique.

Agent de liaison :
Etienne Joiret

Mineurs étrangers non accompagnés (MENA)

Elaborer un plan d'action à l'échelle de chaque province pour faciliter l'accès des « Mineurs Etrangers Non Accompagnés » (MENA) aux services de santé mentale.

Agent de liaison :
Etienne Joiret

Santé mentale, aide et protection de la jeunesse et justice

Amélioration de l'accompagnement par une meilleure prise en compte des besoins spécifiques des adolescents suivis par une autorité judiciaire et qui présentent une problématique en santé mentale.

Agent de liaison :
Etienne Joiret

Groupe de concertation autour des situations complexes

Échange de bonnes pratiques à partir de thématiques et/ou de situations anonymisées de jeunes relevant des secteurs de l'aide à la jeunesse, du handicap et de la santé mentale.

Agent de liaison :
Etienne Joiret
en collaboration avec le groupe porteur

Scolarité, bien-être et société

Amélioration du bien-être des enfants, adolescents et jeunes adultes présentant des besoins spécifiques dans le cadre scolaire et extra-scolaire.

Agent de liaison :
Florence Fontaine

Périnatalité

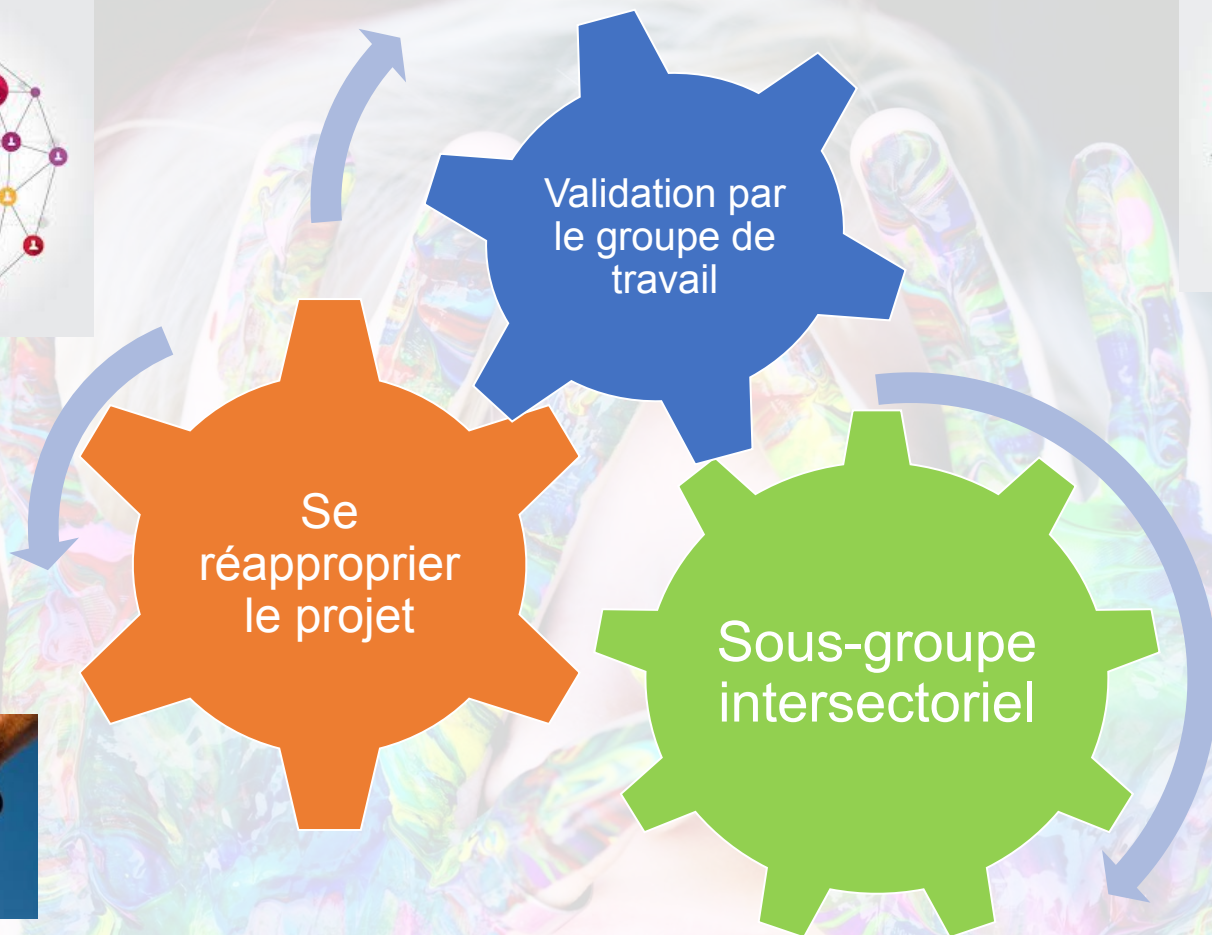
Réflexion autour de la prévention et la prise en charge des situations qui concernent la période périnatale et de la petite enfance.

Agent de liaison :
Florence Fontaine

Parentalités fragilisées

Réflexion autour de l'accompagnement des « parentalités fragilisées » et des attentes des professionnels présents dans le groupe.

Agent de liaison :
Florence Fontaine





Invitation à se
connecter au
site Archipel
afin de
découvrir la
cartographie
ENSEMBLE !

LÉGENDE :

- Prise en charge ...
- Prénatale
- Postnatale
- Crise
- Intensivité
- Intervention sur le lieu de vie

Chaque service figure dans la zone géographique où il est localisé, soit restant accessible pour toute la province.

COMMUNES :

BW Ouest :

Braine l'Alleux, Braine le Château, Genappe, Nivelles, Rebecq, Tubize

BW Centre :

Chastre, Chaumont-Gistoux, Court-Saint-Étienne, La Hulpe, Lasne, Grez-Doiceau, Mont-Saint-Guibert, Ottignies - LLN, Rixensart, Villers-la-Ville, Walhain, Waterloo, Wavre

BW Est :

Beauvechain, Hélicine, Incourt, Jodoigne, Orp-Jauche, Perwez, Ramillies

POUR ALLER PLUS LOIN :

Pour télécharger cette carte en version numérique et découvrir d'autres ressources :



<http://www.archipel.be/outils/carte-ressources-perinatalite>

BRABANT WALLON



www.archipel.be

Responsable de projet : Fontaine@archipel.be
Responsable communication : l.bertrand@archipel.be
Editeur responsable : b.bruyere@archipel.be

NOTRE SANTÉ

Tous les médecins (traitants et pédiatres), gynécologues

Maternité / Pédiatrie Clinique Saint Pierre d'Ottignies

Centre Neurologique William Sanson

Consultations OME

Planing familial

Soins psychologiques conventionnés de 0 à 6 ans

Maisons médicales

Centres d'Action en Milieu Ouvert (AMO)

Antenne périnatale Ecoles

Service Santé

Centres pluridisciplinaires en périnatalité et pédiatrie « La Santé »

Services de Santé Mentale (SSM)

BRABANT WALLON CENTRE

NOUS CHERCHONS DU SOUTIEN

Crèches qui accueillent des enfants à besoins spécifiques

Centre médical pédiatrique Class Vallons

Centre thérapie pour les couples/famille/adoléscent/adulte

Maison de l'Enfance et de la Santé et de la Famille

La Genève

Centre enfants/parents/famille EPF

Centre « Parent'Alie »

Abdi - Tout un village

NOTRE SANTÉ

Tous les médecins (traitants et pédiatres), gynécologues

Maternité / Pédiatrie CHIREC

Consultations OME

Planing familial

Soins psychologiques conventionnés de 0 à 6 ans

Soins psychologiques conventionnés de 0 à 6 ans

Centre pédiatrique Crescendo (Nivelles)

Espace Le Chêne - Ressources Brabant wallon

Centre d'Action en Milieu Ouvert (AMO)

Antenne périnatale Ecoles

Service Santé

Centres pluridisciplinaires en périnatalité et pédiatrie « La Santé »

Services de Santé Mentale (SSM)

BRABANT WALLON OUEST

NOUS CHERCHONS DU SOUTIEN

Crèches qui accueillent des enfants à besoins spécifiques

Centre « Parent'Alie »

Abdi - Tout un village

NOTRE SANTÉ

Tous les médecins (traitants et pédiatres), gynécologues

Maternité / Pédiatrie Clinique Saint Pierre d'Ottignies

Consultations OME

Planing familial

Soins psychologiques conventionnés de 0 à 6 ans

Soins psychologiques conventionnés de 0 à 6 ans

Centre pédiatrique Crescendo (Nivelles)

Espace Le Chêne - Ressources Brabant wallon

Centre d'Action en Milieu Ouvert (AMO)

Antenne périnatale Ecoles

Service Santé

Centres pluridisciplinaires en périnatalité et pédiatrie « La Santé »

Services de Santé Mentale (SSM)

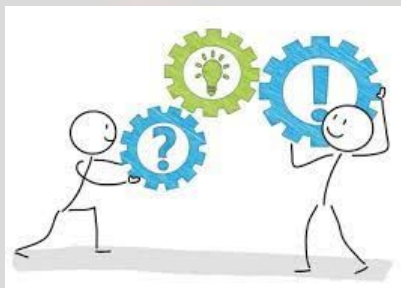
BRABANT WALLON EST

NOUS CHERCHONS DU SOUTIEN

Crèches qui accueillent des enfants à besoins spécifiques

Centre « Parent'Alie »

Abdi - Tout un village



Notre démarche



NOTRE SANTÉ

Tous les médecins (traitants et pédiatres), gynécologues



Consultations ONE



Suivi gratuit préventif de la santé de 0 à 6 ans, soutien à la parentalité et accompagnement des familles. Lieu de rencontre parents/enfants et ONE. Consultation (dans chaque commune), visite à domicile et activités collectives proposées :

→ <https://my.one.be/>

Maternité / Pédiatrie CHIREC



→ <https://chirac.be/fr/centres/101000-maternite-braine-l-alleud-waterloo>

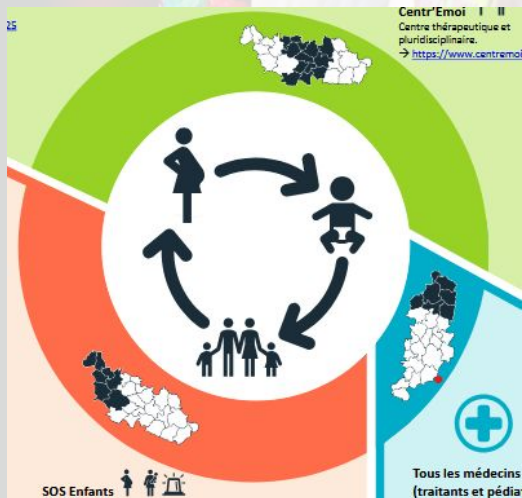
Planning familial



Prise en charge gratuite par une équipe pluridisciplinaire. Informations relatives au contrôle des naissances, à l'éducation sexuelle, au MST, ...
→ Braine l'Alleud, Nivelles & Tubize (Rosa Guilmoit & Centre Pluraliste)
→ <https://tijnurti.com/planning-bw-2025>



NOUS CHERCHONS DU SOUTIEN



Chaque service figure dans la zone géographique où il est localisé, tout en restant accessible pour toute la province.

COMMUNES :

BW Ouest :

Braine l'Alleud, Braine le Château, Genappe, Nivelles, Rebecq, Tubize

BW Centre :

Chastre, Chaumont-Gistoux, Court-Saint-Etienne, La Hulpe, Lasne, Grez-Doiceau, Mont-Saint-Guibert, Ottignies – LLN, Rixensart, Villers-la-Ville, Walhain, Waterloo, Wavre

BW Est :

Beauvechain, Hélicine, Incourt, Jodoigne, Orp-Jauche, Perwez, Ramillies

POUR ALLER PLUS LOIN :

Pour télécharger cette carte en version numérique et découvrir d'autres ressources :



<http://www.archipelbw.be/outils/carte-ressources-perinatalite>

Carte des AMO

Actions en Milieu Ouvert, en Brabant wallon



Rue Francisco Ferrer 24,
1480 Tubize
+32 2 355 26 67
www.plan.be

Initiatives : Instant
Complexe + La valisette
de Gus + AMO Mobile



Rue du Petit Jean 24,
1420 Braine-l'Alleud
+32 2 384 04 59
www.colorediadi.be

Initiatives : Espace
parents dans la
séparation + Cocoon



Bd des Archers 12,
1400 Nivelles
Espaces 2000 12-13,
1470 Genappe
+32 67 21 94 55
www.amotempo.be

Initiatives : Tempeuse + A 4 roues



Initiative : La Parenthèse

Rue du Tilleul 48,
1332 Rixensart
+32 2 652 10 70
www.lacroisee.be



Chau de Wavre 2,
1370 Jodoigne
+32 10 81 58 17
www.amojdoigne.be

Initiative : Melting
Soupe



Rue des Brasseries 10,
1300 Wavre
+32 10 24 90 78
Avenue des bouleaux 15,
1450 Chastre
+32 476 40 54 06
www.carrefour.be

Initiative : Le temps des
mamans



AMO (Action en Milieu Ouvert)



Lieu d'accueil, d'écoute, d'information, d'orientation, de soutien et d'accompagnement pour les enfants, les jeunes de 0 à 22 ans et leur famille.

→ Genappe et Nivelles (AMO Tempo), Braine l'Alleud (Color'Ados) & Tubize (Plan J)
→ <https://tinyurl.com/amo-bw-2025>

Carte des plannings familiaux

Brabant wallon

Place Ste-Anne, 14
1420 Braine-l'Alleud
02 384 82 24
www.planningbrainelalleud.be

CPF Woo
Avenue Valentin Tondeur, 3
1410 Waterloo
02 354 83 29
www.planningfamilialwaterloo.be

Rue de Rixensart, 27
1332 Genval
02 653 86 75
0483 02 76 70
www.planningfamilialgenval.be

Rue Théophile Plat, 26
1300 Wavre
010 22 55 88
0499 20 18 09
www.planningwavre.be

Info Famille BW
Rue Lambert Fortune, 39
1300 Wavre
010 22 46 96
www.infofamillebw.org

Rosa Guillmot
Rue Ferrer, 3
1480 Tubize
02 355 01 99
www.planningspos.be

Centre Pluraliste
Rue des Freres Taymans, 32/202
1480 Tubize
02 355 69 45
0486 70 69 40
www.guidesocial.be/cpf_tubize

Bd des Archers 62,
1400 Nivelles
067 21 72 20
www.planningnivelles.be

Aimer
Cours des Trois fontaines, 31
1348 Louvain-la-Neuve
010 45 12 02
www.planningln.be

Maison de la Famille
Rue des Marconniers, 4/2
1360 Perwez
041 65 56 96
<https://planning-perwez.be>



Carte des SSM

Services de Santé Mentale, en Brabant wallon

Safrans
Rue Jules Hans, 43
1420 Braine-l'Alleud
02 384 68 46
www.ssmnsafrans.com

Engrage
Rue des Ateliers, 51
1332 Genval
02 850 91 40
www.silva-medical.be/sante-mentale

Rue de Nivelles, 92
1300 Wavre
010 22 54 03
www.ssmw.be

SSM Provincial
Chaussées de Tilletmont, 89
1370 Jodoigne
010 81 31 01

SSM Provincial
Rue du Château, 42
1400 Tubize
02 390 06 37

Tandem
Rue Samiette, 70
1400 Nivelles
067 28 11 50

Entre Mots
Rue des Fusillés, 18-20
1340 Ottignies
010 43 66 66

Centre de Guidance
Fond Jean Pâques, 4 / bte 32
1348 Louvain-la-Neuve
010 46 06 80

Champs des mots
Rue de la Station, 17
1360 Perwez
0476 68 20 85
<https://www.cspo.be/centres/champs-des-mots>



Services de Santé Mentale (SSM)



Service ambulatoire qui de manière pluridisciplinaire contribue au diagnostic et au suivi psychique, psychologique et psycho-social.

→ Jodoigne (SSM Provincial), Perwez (Le champs des mots)

→ <https://tinyurl.com/SSM-bw-2025>

Planning familial



→ Louvain-la-Neuve (Aimer), Genval, Wavre (Initiative spécifique : Maison Théophile), Waterloo (CPF Woo)
→ <https://tinyurl.com/planning-bw-2025>

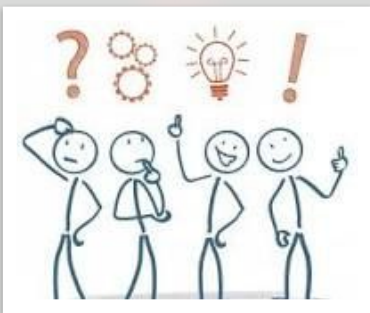


A quels
besoins la
Cartographie
répond t'elle ?

Question posée au Groupe de
travail Janvier 2026

visualisation
boussole aider faciliter
connaissance
visibilité
découverte orienter élargir
soutien clarification contacts
informer réseauter
proposer

Nos Difficultés, freins, forces et constats



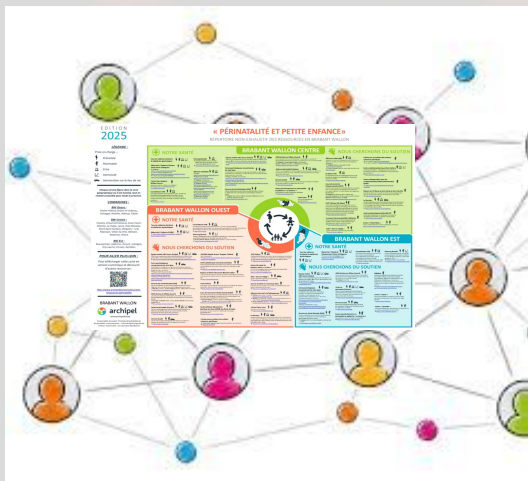


Qu'est ce qui
pourrait
l'améliorer?

Question posée au Groupe de
travail Janvier 2026

classement
clarté
actualisation
lisibilité
trajetsoin

Les projets



Plate•forme de concertation
en santé mentale du Brabant wallon





Qu'est ce que
cet outil apporte
aux
professionnels ?

Question posée au Groupe de
travail Janvier 2026

orientation
repérage alliance
facilité
réseau
contacts relais rapidité
connaissance
inventaire

« Pour moi un réseau sur un territoire c'est vivant , ca bouge tout le temps et ce sont les familles qui connaissent le mieux le réseau dont elles ont besoin , c'est elles qui m'ont appris comment elles l'utilisaient et comment prendre appui sur les liens de confiance existants entre les familles et les intervenants et les intervenants entre eux ! »

Claire Delforge





MERCI !